



Roli i infermierëve në menaxhimin e SKJ-ve (menaxhimi i rasteve ndërdisiplinore)

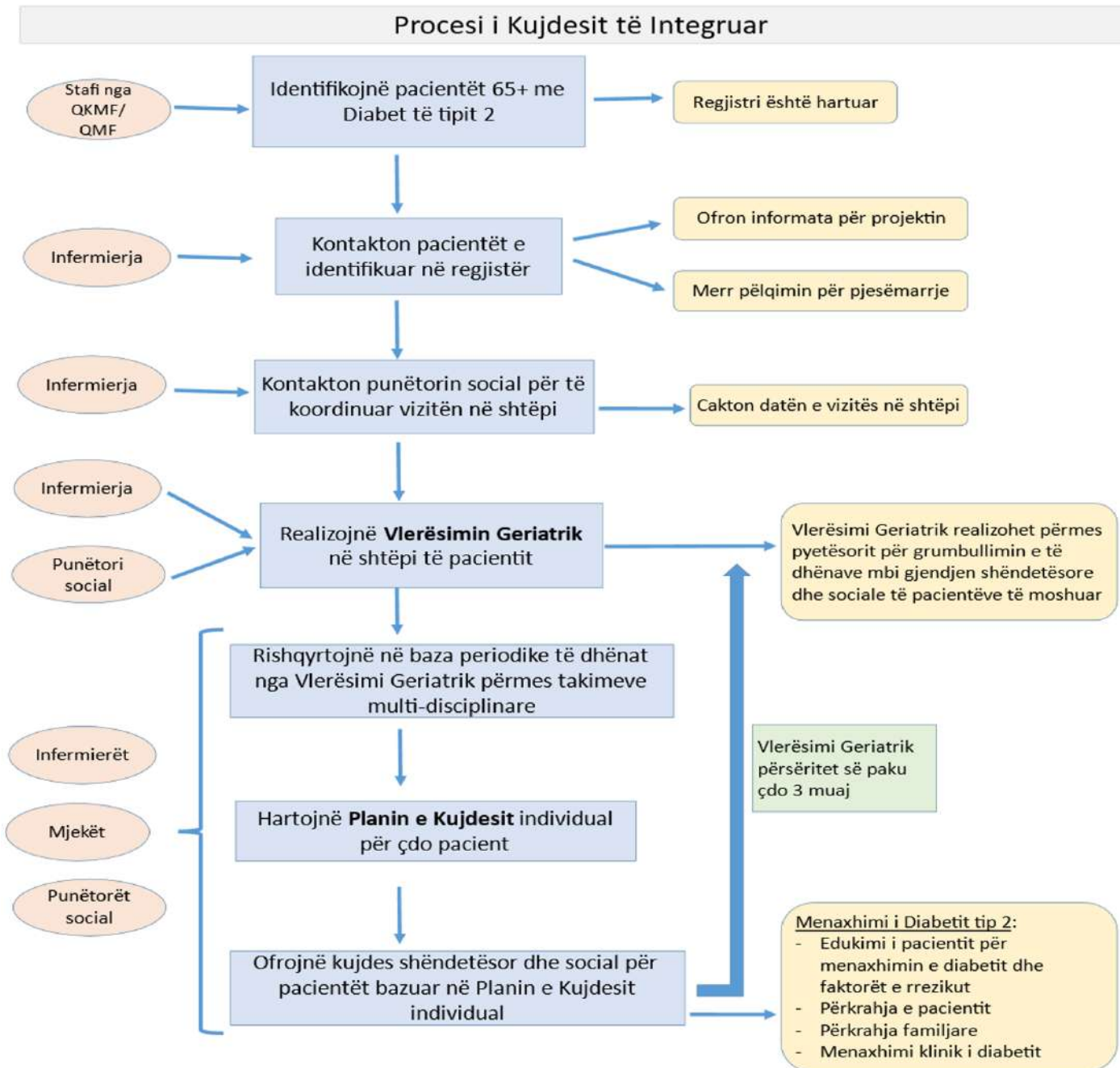
Kujdesi i integruar

Nora Namani, MSc

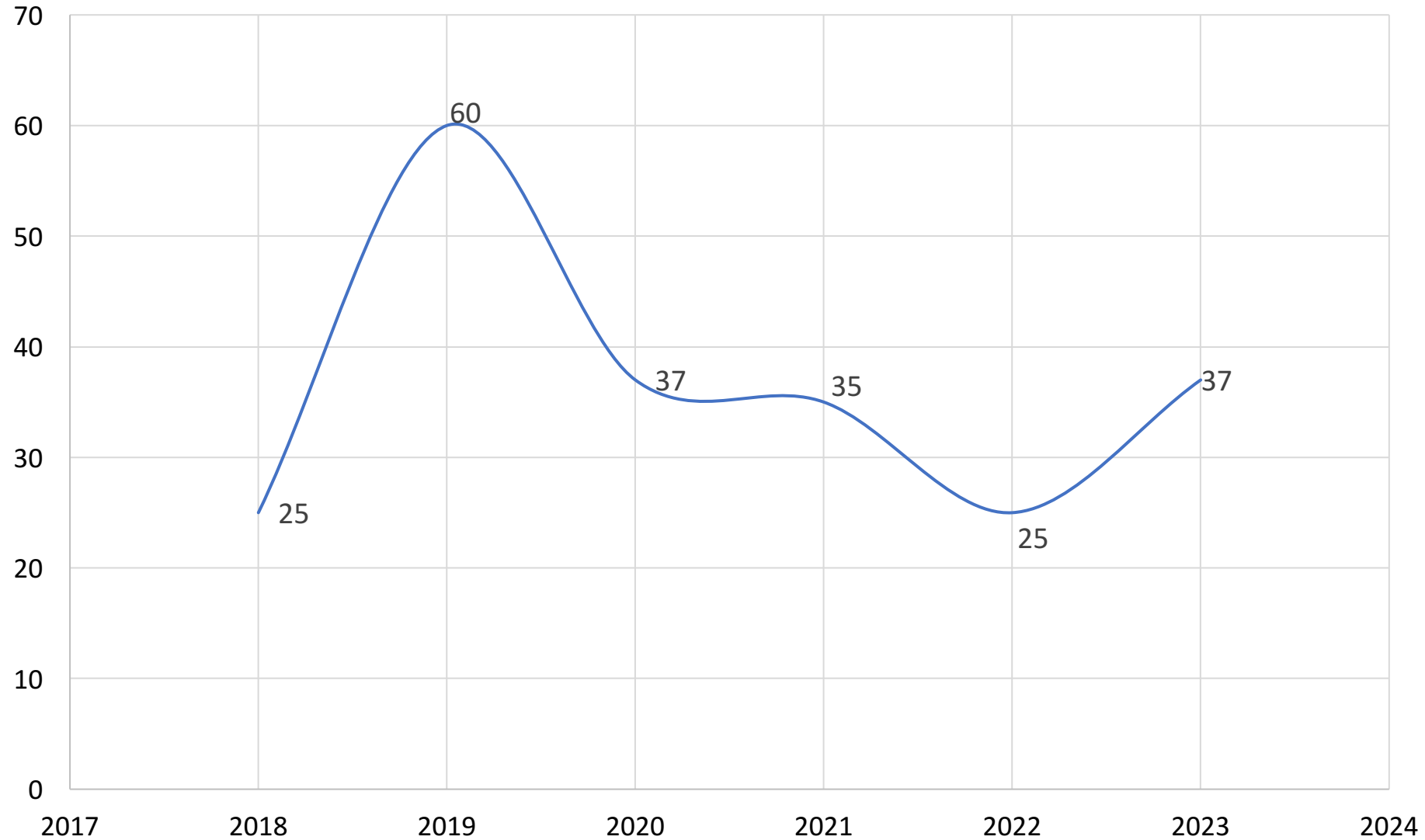
2023

Hyrje

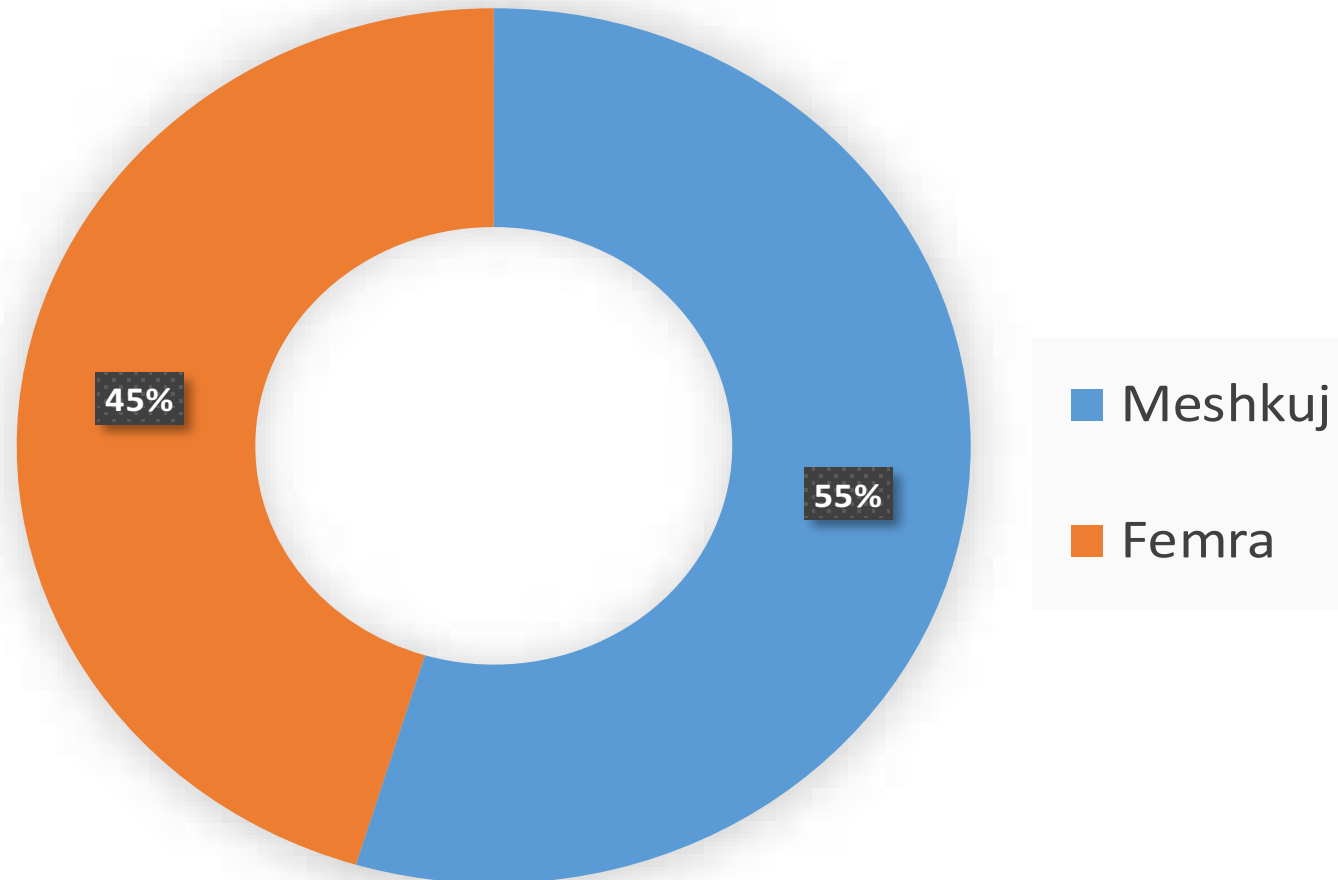
- Infermierja është shtylla e parë në KPSH që ka kontakt me pacientin
- Këshillimi motivues fuqizoi rolin e infermierëve
- Infermieri ↔ Pacienti ↔ Mjeku



VLERSIMET GERIATRIKE PLANET INDIVIDUALE TE KUJDESIT



PJESEMARRJA NE AKTIVITETE FIZIKE



Dokumentacioni për kujdes të integruar



6

Korniza për Planin e Kujdesit Geriatrik

Emri dhe mbiemri i pacientit: Abdurrrahim (Hamit) Ademi

data e lindjes: 10-11-1939

telefono i pacientit: 049/ 823-144

Ekipi për Planin e Kujdesit Geriatrik:

Mjeku Familiar (Emri dhe mbiemri):	Dr Fitnete Simnica
Infermieri/ja (Emri dhe mbiemri):	Albana Jashari Aferdita Ademi
Punëtori Social (Emri dhe mbiemri):	Abaz Xhigoli

data e Planit për Kujdesin Geriatrik: 20.12.2018

problemi	Syrimi	Aktivitetet*		
		Aktiviteti specifik	Personi përgjegjës nga ekipi për planin e kujdesit	Data e planifikuar për realizimin e aktivitetit
funqion vetëmenaxhimi i diabetit	Permisimi i vetëmenaxhimit të diabetit	Keshillimi për vetëmenaxhim të diabetit (matja e rregullt e sheqerit)	Albana	Janar 2019
equshyeshmeri	Permisimi i ushqyeshmeris	Keshillimi për ushqim të shëndetshem	Aferdita	Janar 2019
person i vetem pa erkuqdesje Familjare	Integrin në jetën sociale	Regjistrimi në shoqatë të pensionistëve Visita me të shpësta të Home Care	Abazi CarRasi	Janar 2019 Shkurt 2019

1

FORMA E DOKUMENTIMIT PËR AKTIVITETIN FIZIK

Section 1 - 1-10 i ushtrimeve fizike

Emri dhe mbiemri i pacientit: Abdurrrahman Ademi

Data e lindjes: 10.11.1939

Emri i kontaktit të familjes që ndihet i pranishëm:

Lokacioni i vëzhgimit: Lokacioni e prirë Shtryp Në grup

Historia shëndetësore, gjendjet zhvendosëse (nga vlerësimi Geriatrik)

Musku i plagëzuar (nga vlerësimi Geriatrik, Kategoria SHARE-6)

Pashkëlqim Para-plagëzuar Plagëzuar

Ushtrime fizike:

Shkallë e gjatë: 7.5 min/week (Shëno në ditë të pacienti)

Titulli 200 (shkallë): 7.5 min/week (Shëno në ditë të pacienti)

Shkallë e shpejtë për errijen e aktivitetit fizik: 13.66 sekonda

Prezentimi dhe intervencioni:

1. Përfshirja nga loqësia dhe shërbimi e rekomanduar për aktivitet fizik. (Shëno në ditë të pacienti)

Shëno [x] aktiviteti është i mundur për 30 minuta Përfshirja e shërbimit Shërbimi i shërbimit Aktiviteti i shërbimit

2. Ushtrime aerobike brenda në shtëpi. (Shëno në ditë të pacienti)

Shëno [x] ushtrime aerobike të mundshme për 30 minuta Mungon në ditë të pacienti Duhet 1 ose 2 pushime për të kryer aktivitet aerobik të mundshëm për 30 minuta

3. Ushtrime të forcës dhe të angazhimit të përfunduar (Shëno në ditë të pacienti)

Shëno [x] ushtrime të forcës dhe të angazhimit të përfunduar Mungon në ditë të pacienti

4. Strategji e diskutueshme për të qëndruar të motivuar - mënyra e diskutueshme me heqjen. (Shëno në ditë të pacienti)

Shëno [x] Strategji e diskutueshme për të qëndruar të motivuar për të qëndruar të motivuar për të shpëruar aktivitetin Qëndrimi i diskutueshme Mungon në ditë të pacienti

Shëno [x] Strategji e diskutueshme për të qëndruar të motivuar për të shpëruar aktivitetin Mungon në ditë të pacienti

Punëtor nga: Bora Ullitracaj (Emri dhe mbiemri i infermieres) Data: 02.10.2019

FORMA E RAPORTIMIT

Kujdesi i Integruar në Fushë Kosovë

Evidencimi i shërbimeve të ofruara

Data e fillimit të raportimit: 02.10.2019

Emri dhe mbiemri i pacientit: Abdurrrahman Ademi

Data e lindjes: 10.11.1939

DATA	SHËRBIMI I OFRUAR	TE GJITHRAT QJATE OFRIMET TË SHËRBIMIT	OFRUESI I SHËRBIMIT (Emri dhe Mbiemri)	MAPSULETËSI (Emri dhe Mbiemri)
02.10.2019	Ademi i shërbimit në grup	shërbimi i shërbimit - 100% i shërbimit - 100% i shërbimit - 100% i shërbimit	Abaz Xhigoli	Abaz Xhigoli
23.10.2019	Ademi i shërbimit në grup	shërbimi i shërbimit - 100% i shërbimit - 100% i shërbimit - 100% i shërbimit	Abaz Xhigoli	Abaz Xhigoli
08.11.2019	Ademi i shërbimit në grup	shërbimi i shërbimit - 100% i shërbimit - 100% i shërbimit - 100% i shërbimit	Abaz Xhigoli	Abaz Xhigoli
10.04.2020	Të njëjtat shërbime të ofruara	shërbimi i shërbimit - 100% i shërbimit - 100% i shërbimit - 100% i shërbimit	Abaz Xhigoli	Abaz Xhigoli
04.06.2020	Të njëjtat shërbime të ofruara	shërbimi i shërbimit - 100% i shërbimit - 100% i shërbimit - 100% i shërbimit	Abaz Xhigoli	Abaz Xhigoli
02.05.2020	Të njëjtat shërbime të ofruara	shërbimi i shërbimit - 100% i shërbimit - 100% i shërbimit - 100% i shërbimit	Abaz Xhigoli	Abaz Xhigoli
13.05.2020	Të njëjtat shërbime të ofruara	shërbimi i shërbimit - 100% i shërbimit - 100% i shërbimit - 100% i shërbimit	Abaz Xhigoli	Abaz Xhigoli
14.02.2020	Të njëjtat shërbime të ofruara	shërbimi i shërbimit - 100% i shërbimit - 100% i shërbimit - 100% i shërbimit	Abaz Xhigoli	Abaz Xhigoli

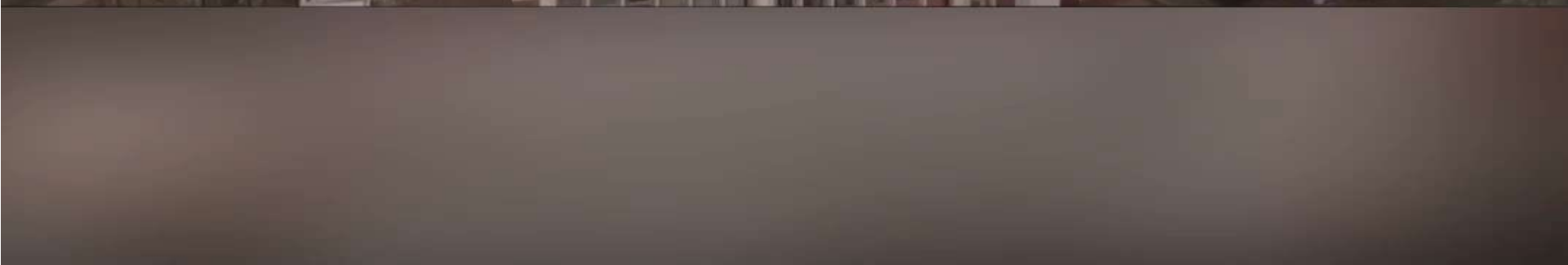
Shënimet e tjera:

Aktivitetet e punëtorit shëndetësor dhe social



Aktivitetet e punëtorit shëndetësor dhe social





FALEMINDERIT !